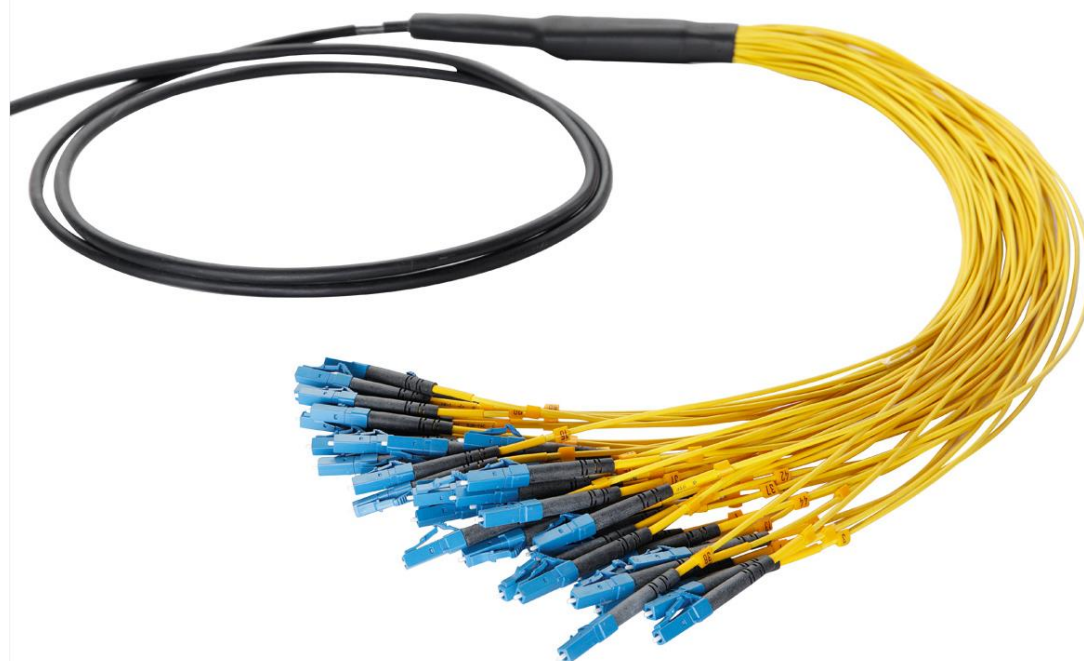


Паспорт

Сборки кабельные



96 – LC



ЦОД



Исполнение
«низкие потери»

1. Описание

Сборки кабельные оптические претерминированные предназначены для осуществления соединения между пассивным сетевым оборудованием (коммутационные панели, полки и др.) и активным (коммутаторы, оптические фабрики, оконечное оборудование), а также для осуществления соединений коммутационного оборудования между стойками или шкафами, расположенными в одном или разных коммутационных центрах. Коннекторы сборок рассчитаны на 1000 циклов подключения.

2. Расшифровка кода сборок кабельных 43A-BC-DE-FG-HI-KLM-OP-QRS-TU-V-XYZ

43A – тип изделия:
43T – кабельные сборки.

BC – категория волокон:
S2 – OS2 9/125 – одномодовое оптическое волокно без водяного пика (по умолчанию применяется в одномодовых оптических полках Eurolan);
S3- SM G.657.A2 9/125 – одномодовое оптическое волокно с низким уровнем изгиба;
20 – OM2 50/125 – многомодовое волокно;
30 – OM3 50/125 – оптимизированное многомодовое волокно;
40 – OM4 50/125 – оптимизированное многомодовое волокно с расширенной полосой пропускания.

DE – количество волокон:
02 – два волокна;
04 – четыре волокна;
06 – шесть волокон;
12 – двенадцать волокон;
...
96 – девяносто шесть волокон.

FG – тип коннектора (вилки) с левой стороны:
2L – дуплексный коннектор типа LC;
LC – симплексный коннектор типа LC;
SC – симплексный коннектор типа SC;
FC – симплексный коннектор типа FC;
ST – симплексный коннектор типа ST.

HI – тип коннектора (вилки) с правой стороны:
00 – без коннектора;
2L – дуплексный коннектор типа LC;
LC – симплексный коннектор типа LC;
SC – симплексный коннектор типа SC;
FC – симплексный коннектор типа FC;
ST – симплексный коннектор типа ST.

KLM – длина кабельной сборки:
005 – 5,0 метров;
010 – 10,0 метров;
100 – 100,0 метров;
...
999 – 999,0 метров.

OP – длина выносов^{1, 2}:

0E – 0,5 метра;

01 – 1,0 метр.

QRS – серия кабеля:

L21 – на базе кабеля L21;

L21-TB – на базе кабеля L21-TB;

T01 – на базе кабеля T01;

T02 – на базе кабеля T02;

T11 – на базе кабеля T11;

T12 – на базе кабеля T12;

U01 – на базе кабеля U01;

U02 – на базе кабеля U02;

U04 – на базе кабеля U04.

TU – конструкция кабельной сборки³:

10 – модель 10 – со свободными коннекторами, 900 мкм;

20 – модель 20 – индивидуальные защитные трубки 2,1...3,0 мм;

30 – модель 30 – защита с рукавом;

31 – модель 31 – защита с рукавом, 900 мкм;

32 – модель 32 – защита с рукавом, UNIBOOT.

V – полировка^{4, 5}:

— – стандартная;

A – APC.

XYZ – исполнение:

Отсутствует – STANDART;

ULL – сверхнизкие потери.

¹ В случае различной длины левого и правого выносов указываются две длины выносов – левого и правого (01-0E).

² По умолчанию длины выносов с каждой стороны выравнены, в случае уменьшения длины группы из 6 волокон на 100 мм ставится «S» после длины выноса (01S-).

³ В случае различной конструкции левых и правых концов сборки указываются два типа конструкции – для левого и правого концов (10-20).

⁴ В случае различной полировки левых и правых вилок тип полировки указывается непосредственно после типа левых или правых вилок (LCA-).

⁵ В случае различной полировки вилок на одном конце тип полировки и количество вилок с таким типом полировки указывается непосредственно после типа левых или правых вилок (LCA6-).

3. Технические характеристики

- Оконцовка с одной или с двух сторон.
- Стандартная длина выносов 1,0 м, входит в общую длину сборки.
- На обрезе внешней оболочки кабеля установлена цилиндрическая муфта.
- Максимальное усилие натяжения 500 Н.
- 100%-е заводское тестирование.
- Маркировка.
- Поставка: до 50 м — в бухтах; свыше 50 м — на катушках.

Значения вносимых и возвратных потерь (IL и RL) для различных исполнений приведены в таблице:

Тип коннектора	Волокна и полировка	STANDART		ULTRA LOW LOSS	
		IL	RL	IL	RL
LC, SC, FC, ST	MM PC	≤0,20 дБ	≥30 дБ	≤0,10 дБ	≥30 дБ
LC, SC, FC, ST	SM UPC	≤0,20 дБ	≥50 дБ	≤0,10 дБ	≥50 дБ
LC, SC, FC	SM APC	≤0,20 дБ	≥60 дБ	≤0,10 дБ	≥60 дБ

4. Комплект поставки

4.1. На упаковку нанесена маркировка Eurolan печатным способом и нанесена наклейка с указанием артикула сборки, ее наименования, а также характеристики по вносимым и обратным потерям, которым она удовлетворяет.

4.2. Сборка скручена в кольцо с соблюдением радиуса изгиба. Кольцо зафиксировано посредством стягивающих элементов, не нарушающих целостность волокна и не оказывающих на него излишнее сдавливающее действие.

4.3. На ферулы коннекторов надеты защитные керамические наконечники, предохраняющие волокно от механического повреждения и появления царапин.

5. Руководство по монтажу

ВНИМАНИЕ!

Прежде чем начинать работу по монтажу, внимательно изучите настоящий паспорт.

5.1. Снятие упаковки.

Упаковочный материал следует удалять так, чтобы не повредить сборку инструментом. После вскрытия упаковки необходимо проверить внешнее состояние сборочных единиц и деталей кабельной сборки, а также наличие всех принадлежностей согласно комплекту поставки.

5.2. Осуществите монтаж сборки.

5.3. Перед подключением сборки к коммутационному или оконечному оборудованию следует снять защитные колпачки с ферул (после их снятия торцы ферул не должны контактировать с твердыми поверхностями во избежание появления царапин на торце скола оптического волокна). Кроме того, непосредственно перед подключением рекомендуется произвести чистку ферул шнура и порта(ов) пассивного коммутационного оборудования.

5.4. После подключения запасы выносов сборки и оптического кабеля следует убрать в специализированные организаторы с соблюдением радиусов изгибов.

6. Меры безопасности

6.1. Во избежание повреждения зрительных органов не рекомендуется осуществлять подключение/отключение оптических соединений на работающих линиях или с включенными источниками сигнала без использования защитных средств.

6.2. Запрещается смотреть в торец ферулы коннектора кабельной сборки, подключенной к оборудованию для определения работоспособности оптической линии.

7. Условия транспортировки, хранения и утилизации

7.1. Изделие не содержит в своем составе материалов, опасных для жизни и здоровья человека и вредных для окружающей среды, и не требует специальных мер предосторожности при транспортировании, хранении и утилизации. Изделие не содержит в своем составе драгоценных металлов.

7.2. Условия транспортирования по группе 5 ГОСТ 15150–69 всеми видами наземного транспорта в закрытых отсеках, исключая воздействие атмосферных осадков, при температуре от 223 до 323 К (от минус 50 до 50 °С) и относительной влажности воздуха до 98 % без образования конденсата при температуре окружающего воздуха 298 К (25 °С).

7.3. Условия хранения по группе 2 (С) ГОСТ 15150–69.

7.4. Утилизацию изделия производят по общим правилам, действующим у потребителя.

8. Гарантийные обязательства

8.1. Изготовитель гарантирует качество изделия при соблюдении потребителем условий эксплуатации, транспортирования и хранения.

8.2. Компания Eurolan гарантирует соответствие кабельных сборок заявленным характеристикам и требованиям стандартов СКС при построении СКС авторизованными Eurolan монтажными организациями в течение не менее 25 лет с момента выдачи сертификата системной гарантии.

При приобретении изделий Eurolan для эксплуатации в рамках не сертифицированных Eurolan СКС или в качестве отдельных компонентов СКС гарантийный срок составляет один год с момента приобретения изделия у официального поставщика на территории РФ.

9. Условия гарантийного обслуживания

Претензии к качеству товара могут быть предъявлены в течение гарантийного срока. Неисправные изделия в течение гарантийного срока ремонтируются или обмениваются на новые бесплатно. Решение о замене или ремонте изделия принимает представительство Eurolan в Российской Федерации либо официальный дистрибьютор продукции Eurolan на территории Российской Федерации.

Замененное изделие или его части, полученные в результате ремонта, переходят в собственность Eurolan.

Затраты, связанные с демонтажом, монтажом и транспортировкой неисправного изделия в период гарантийного срока, покупателю не возмещаются.

В случае необоснованности претензии затраты на диагностику и экспертизу изделия оплачиваются покупателем.

Изделия принимаются в гарантийный ремонт (а также для замены на исправные) полностью укомплектованными, без механических повреждений и следов воздействия агрессивных веществ и растворителей.