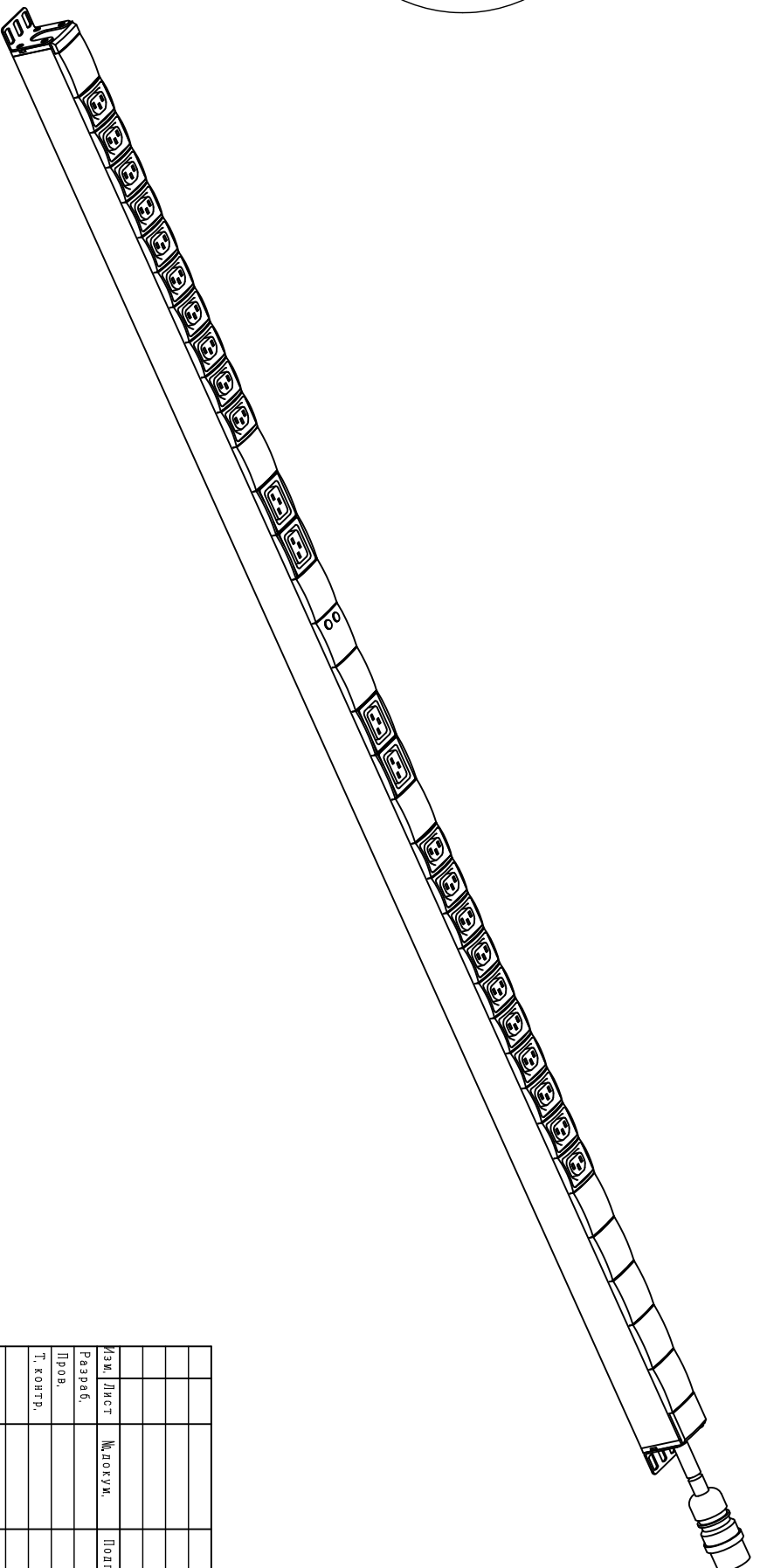
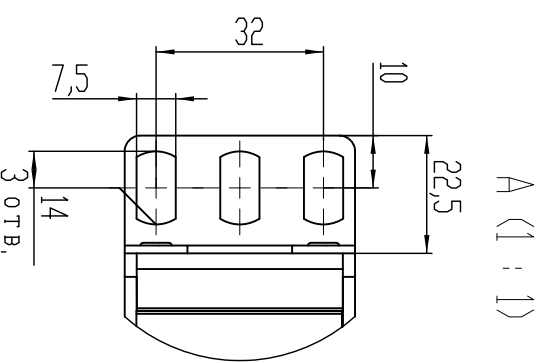
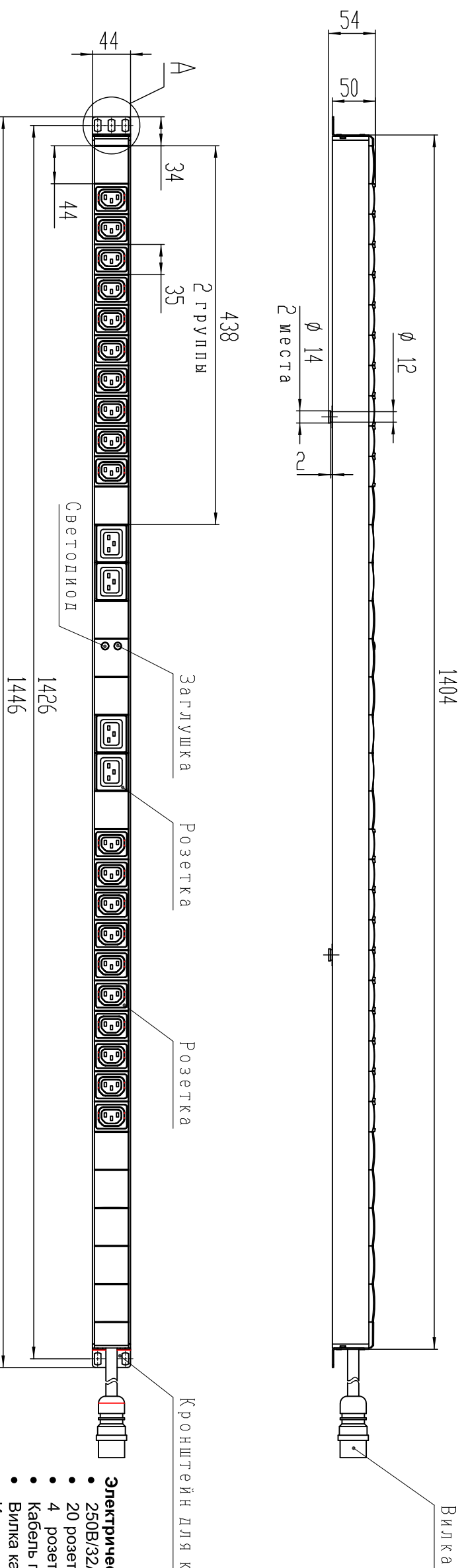
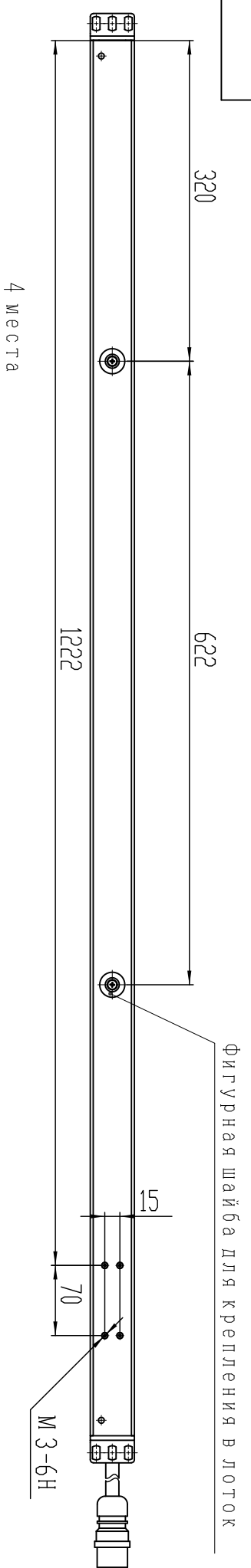


Ивв. № подл.	Подп. и дата	Взам. инв. №	Ивв. № дубл.	Подп. и дата

Справ. №	Перв. примен.



- Электрические характеристики**
- 250В/32А
 - 20 розеток IEC320C13 10А
 - 4 розетки IEC320C19 16А
 - Кабель питания 3x4 мм²
 - Вилка кабельная IEC309 Р+N+E 32А
 - Индикатор напряжения на розетках
 - Индикатор полнрности подключения

- Механические характеристики**
- Ширина 44мм 1У, высота 50мм.
 - Кабель питания 3x4 мм²
 - Вилка IEC309 32А 2Р+E
 - Соединение розеток шинами по IДС технологии

- Физические характеристики**
- Корпус - алюминий, цвет черный или серебристый
 - Розетки -пластик РС, огнестойкость UL 94Ю0, рабочая температура контактов до +70 С⁰
 - Вес нетто - 2,2 кг. Вес брутто - 2,7 кг.
 - Упаковка - коробка 1900x100x100 мм.

- Условия эксплуатации**
- Рабочая температура +5 С⁰ - +40 С⁰
 - Температура хранения -40 С⁰ - +70 С⁰
 - Относительная влажность воздуха до 95%
- Дополнительные аксессуары**
- Дополнительные угловые кронштейны крепления

EUROLAN®			
Изм. Лист	Модуль	Подл.	Дата
Разраб.			
Пров.			
Т. контр.			
Н. контр.			
Утв.			
60А-63-15-24ВL Европан, панель 1х32А 24 розетки		Лист	Масштаб
IEC320C13 20 шт., IEC320C19 4шт.		Лист	Листов 14